



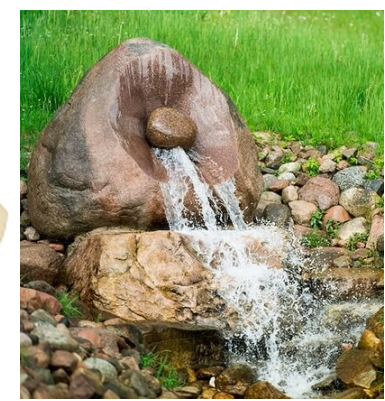
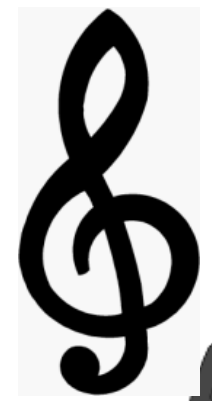
Бизнес-гlossарий

Включен в единый реестр российских программ

Каждый по-своему прав, но в бизнесе это не приемлемо

Ключи

Какой у нас ключ?





Использование всеми сотрудниками единого бизнес-гlossария - важная составляющая управляемости организации

Использование единого бизнес-гlossария обеспечивает:

- Улучшение коммуникационных процессов
- Общение на “одном языке”
- Однозначность восприятия информации
- Единую культуру
- Актуальность информации



Диалог в кабине экипажа:

Пилот: Приборы?
Штурман: Пятьдесят!
Пилот: Что пятьдесят?
Штурман: А что приборы?

Цель – все сотрудники используют единый гlossарий

Списки терминов в различных подразделениях



Типичные ситуации

- Дублирование терминов
- У каждого свое определение
- Нет формальных ответственных
- Простой справочник терминов
- Наполнение через администраторов
- Закрытая система



Ulysse Nardin Skeleton 1713-139/43, Турбийон

Казалось бы – все тривиально просто: циферблат, 2 стрелки...
но что скрывается за внешней простотой?





- Понятный интерфейс
- Двуязычность терминов и определений
- Система двухфазного адаптивного поиска*
- Интеграция с системами Компании
- Наполнение ведется бизнес пользователями
- Настраиваемая схема согласования терминов
- Версионность терминов
- Привязка терминов к темам и бизнес процессам
- Связи синоним-антоним, обобщение-уточнение, целое-часть ...
- Собственные и наследуемые свойства терминов
- Атрибуты терминов – любое содержимое
- Логирование
- Система распределения прав

* Суть метода такова: сначала выполняется предварительная фильтрация объектов, содержащих искомый контент, а затем, в зависимости от того, поиск объектов каких именно типов выполняется, производится упорядочивание по показателю релевантности. Показатель релевантности для каждого типа поиска используется свой. Например, при поиске по названию терминов наиболее релевантными считаются термины, в названии которых искомый контент занимает наибольшую часть. При поиске же по формулам определений вверх "всплывают" формулы, в которых искомый контент располагается как можно ближе к началу текста формулы.

Роли в Глоссарии



Супервизор глоссария



- инициирует распоряжения по назначению ВБИ*
- является супервизором всех существующих тем

Администратор



- добавляет новые темы, рубрики, БП по заданию супервизора
- решает все тех. проблемы по запросу HelpDesk
- выполняет прочие административные и технические функции

ВБИ



- назначает и утверждает супервизоров тем (экспертов)

Супервизор темы



- проводит экспертизу новых терминов и определений
- утверждает (опубликовывает) термины
- поддерживает определения в актуальном состоянии
- обеспечивает процесс согласования определений между заинтересованными сторонами

ВАЖНОЕ ДОСТОИНСТВО ГЛОССАРИЯ: За публикацию терминов и определений отвечает эксперт в тематической области, а не IT-специалист.

Пользователи



- инициирует создание новых терминов и определений

ВАЖНОЕ ДОСТОИНСТВО ГЛОССАРИЯ: Создавать термины и определения может любой пользователь без получения специального доступа

* ВБИ – Владелец Бизнес-Информации

Схема согласования терминов



Пример

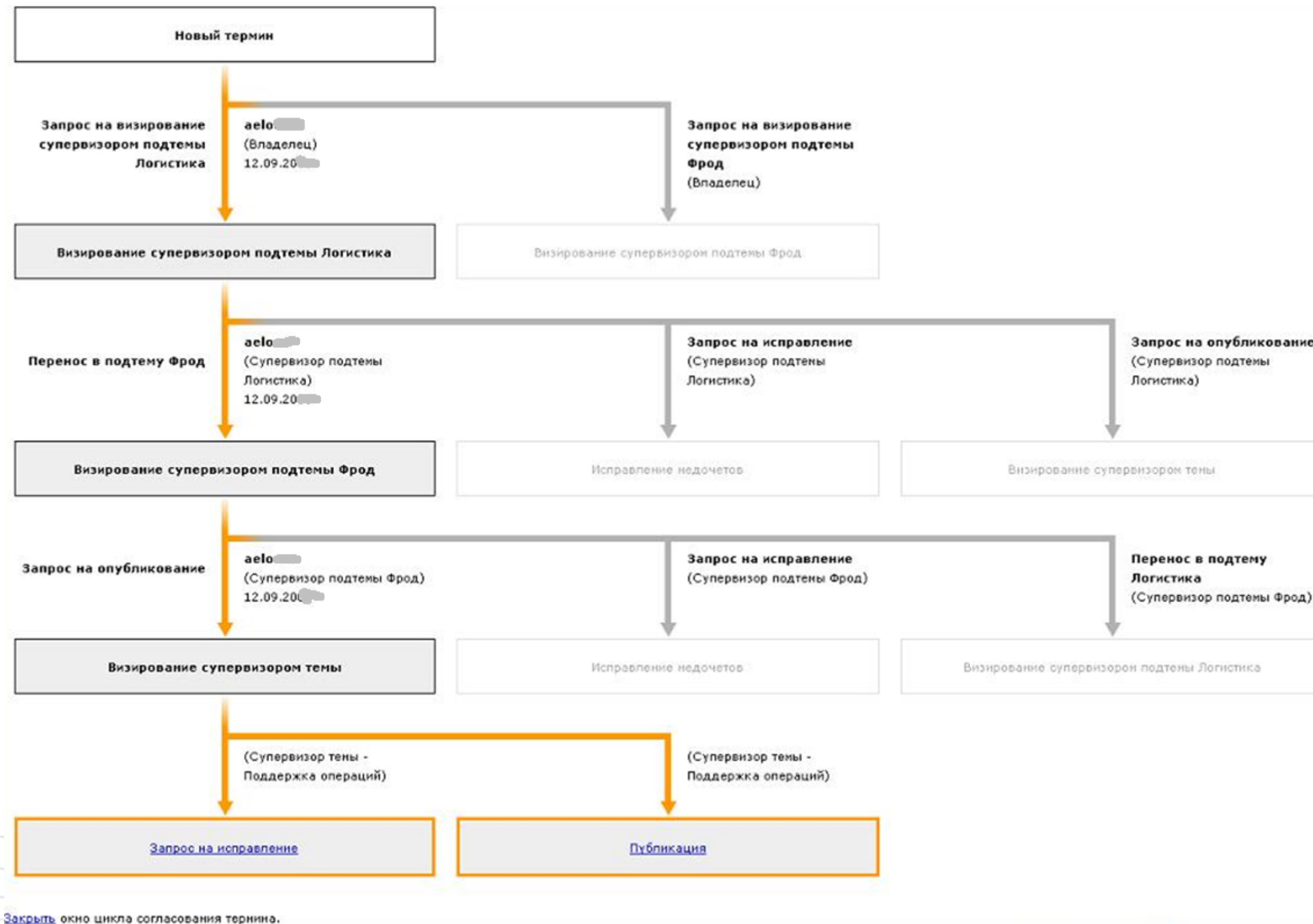
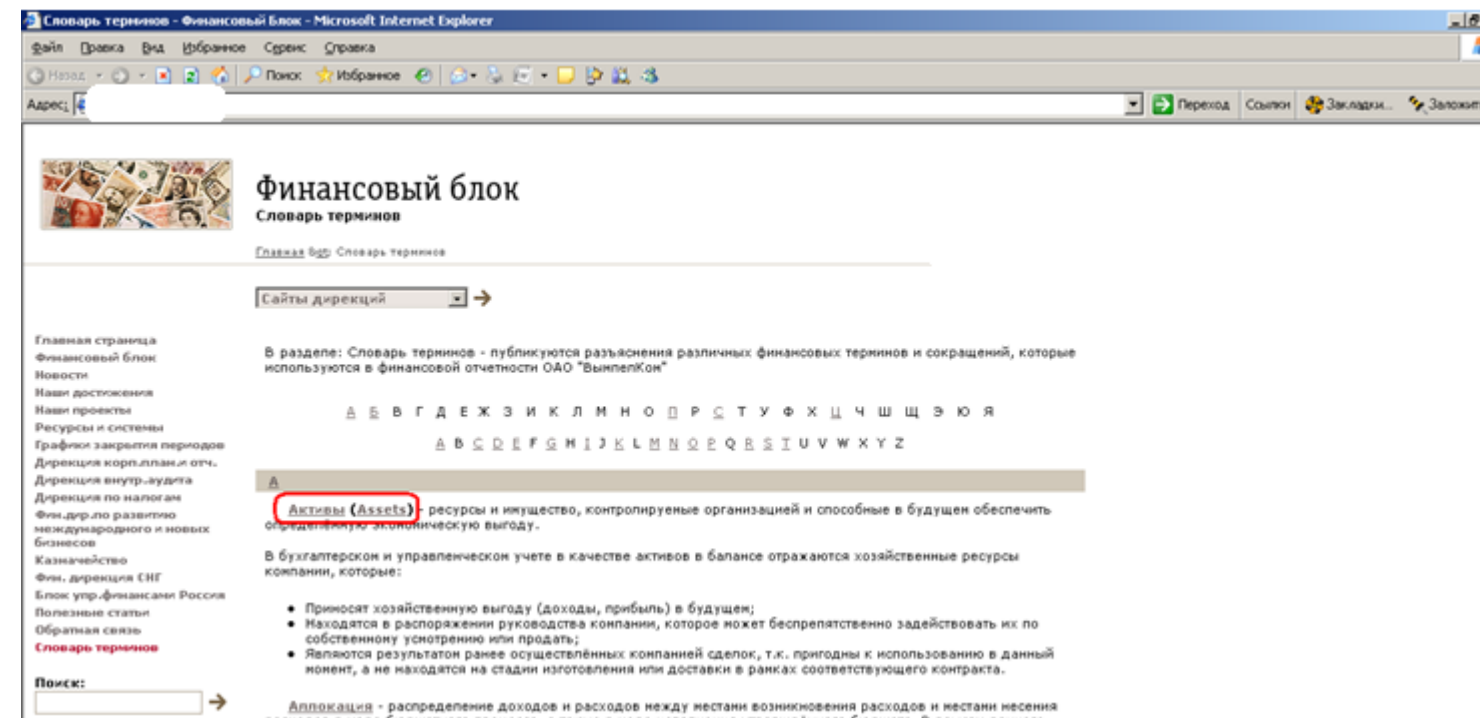


Схема настраивается администраторами без привлечения разработчиков

В комплект поставки входит утилита `html_preprocess_glossary.exe`
Запустим, указав в качестве входного параметра страницу внешнего словаря



На странице появились ссылки, ведущие в соответствующие карточки терминов бизнес-гlossария МОЗ

При просмотре отчета в формате HTML МОЗ динамически представляет в отчете термины, встречающиеся в глоссарии, в виде гиперссылок на карточку определения

Результат Глоссарий

Появились ссылки, ведущие в соответствующие карточки терминов

Филиал	Код филиала регистрации абонента	ARPU (7 days)	Код филиала совершаемых транзакций	Признак
VRN	VRN	700	KLG	ALL
VRN	VRN	700	KLG	PrePaid

Click

Карточка термина

[Карточка определения](#) [Изменить название термина](#)

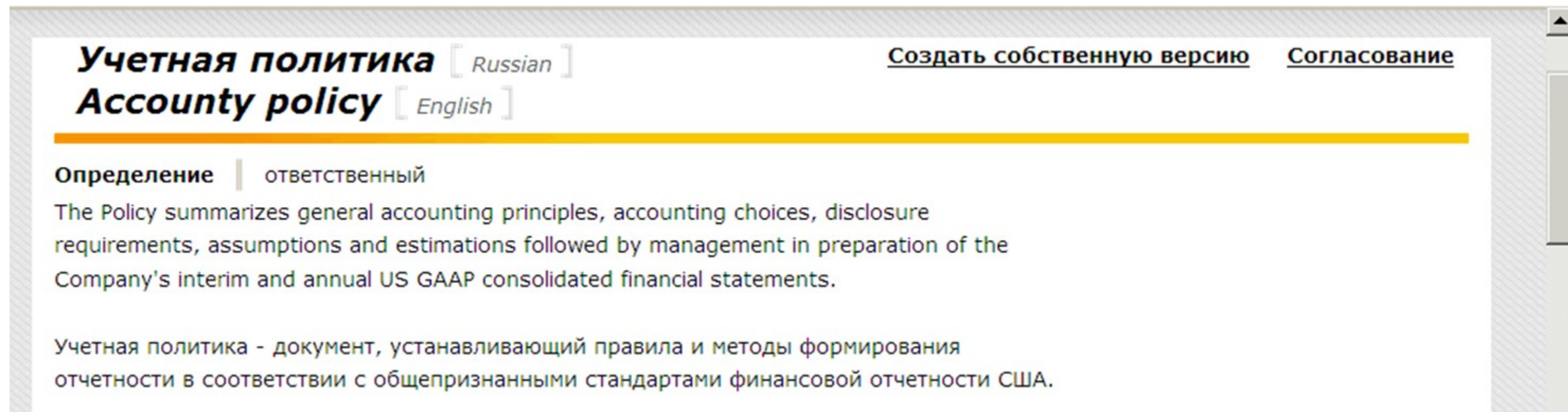
Branch [English]
Филиал [Russian]

Термин | ответственный [maayakovlev](#)
[Branch](#) [English]
[Филиал](#) [Russian]

Определение | ответственный [maayakovlev](#)
 Региональное подразделение Компании, которым обслуживаются абоненты в заданном регионе (субъекте РФ)



Термины и определения в глоссарии могут быть даны сразу на 2 языках



Учетная политика [Russian] [Создать собственную версию](#) [Согласование](#)
Accounty policy [English]

Определение | ответственный

The Policy summarizes general accounting principles, accounting choices, disclosure requirements, assumptions and estimations followed by management in preparation of the Company's interim and annual US GAAP consolidated financial statements.

Учетная политика - документ, устанавливающий правила и методы формирования отчетности в соответствии с общепризнанными стандартами финансовой отчетности США.

Инновационность бизнес-гlossария МОЗ



- Система организована не как примитивный линейный справочник терминов, а как N-мерное пространство, в котором расположены элементы множества терминов. Каждое измерение – это отдельный тип ассоциации.
- Система содержит в себе инновационный наукоемкий механизм навигации по понятийному пространству словаря. Под навигацией понимается переход по ассоциациям классификации (уточнения – обобщения, часть - целое)
- Проектирование системы производилось с учетом жесткой фиксации абстракций понятий "термин", "определение", "ассоциация" и т.п., благодаря чему расширение функционала системы не приводит к ослаблению структуризации понятийного пространства (строгая модель).
- Наличие гибко настраиваемой подсистемы поэтапного согласования позволяет эксплуатировать систему в условиях минимального модерирования (автономность).
- Нетривиальный функционал и в частности - мощная подсистема управления доступом позволяет четко следовать сложной организации процессов крупного предприятия (масштабируемость).



СПАСИБО!

mosaic-bi.ru

info@realtimesys.com

+7 (903) 100-4444

+7 (903) 561-5555